

「美しさは早々現れない。  
狡猾におびき寄せないと。」  
「はい。」

このまちに  
美しいばよ  
なんてない

どこかにある美しい場所を、  
あなたと私で探す旅。

2022 8・11 THU 14:00 宮古公演 宮古市民文化会館  
8・14 SUN 14:00 盛岡公演 風のスタジオ

作・演出：穴迫信一（ブルーエゴナク）

出演：館下愛美・白石沙彩・白石真彩・西山彩菜・山岸聖恋

アーツライブいわて2022「劇場演劇部」

宮古市には一校も演劇部がない。

たとえ望んだとしても高校演劇に大会にでることは、未来永劫ないのかもしれない、  
夏休みだけの演劇部が幕を開ける。



文化庁 統括団体によるアートキャラバン事業  
(コロナ禍からの文化芸術活動の再興支援事業)  
「JAPAN LIVE YELL project」

# このまちに 美しいばし なんてない

地方都市。

高校1年生の季節は早くこの街から出たい。

「この街には美しいものも場所も何にもない

ただずっと海のおいがあるだけ。

大人は海を夕日を花を美しがったりするけど

私にはちっともピンと来ないし、

美しいと言われてるものたちにはみんな、

何か思わなきゃいけないような圧がある。

私は何も思わない。思わないことを誇りに思う。」

同じく高校1年生の山鳥は

もうすぐこの街から出ていく。

「例えば教室のドアが5cmだけ開いている。

男子の机の中でカレーパンが腐っている。

夕日が静かに差し込んでいる。

私とあなたがいる。

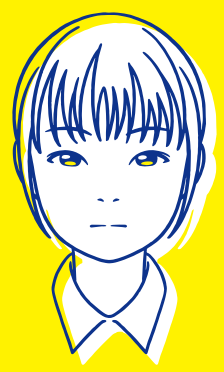
そういったことがこの場所を変える。

季節はまだ知らないだけ。」

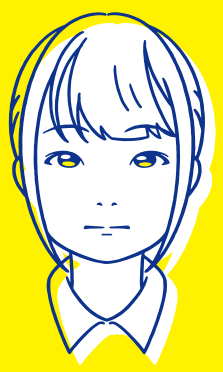
作・演出 穴迫信一 (ブルーエゴナク)

出演

よ



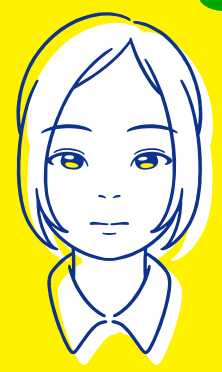
館下愛美



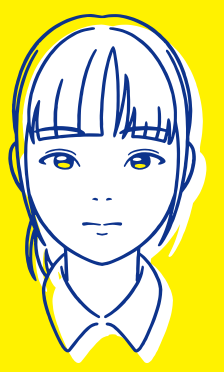
白石沙彩



白石真彩



西山彩菜



山岸聖恋

2022 8・11 THU 宮古公演 宮古市民文化会館 中ホール 13:30開場/14:00開演

8・14 SUN 盛岡公演 風のスタジオ 13:30開場/14:00開演

チケット情報 ご予約はこちらから

一般…1,000円 / U18…500円

当日各500円増 ※U18:18歳以下対象。 ※未就学児不可



チケット取扱 | 宮古市民文化会館 (9:00-17:00 / 月曜休館)

プレイガイド | 〔宮古市〕リラパークこなり / かの書店本店

〔盛岡市〕風のスタジオ / もりおか町屋物語館 / Cyg art gallery

プラザおでつ / カフトク

お問合せ | 宮古市民文化会館

〒027-0023 岩手県宮古市磯鶏沖2-22

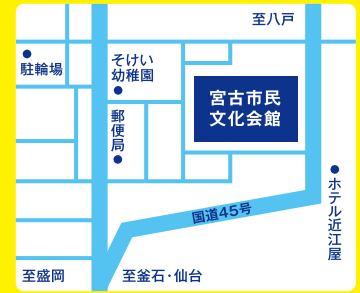
TEL 0193-63-2511

<https://iwate-arts-miyako.jp>



宮古市民文化会館 〒027-0023 岩手県宮古市磯鶏沖2-22 TEL. 0193-63-2511

風のスタジオ 〒020-0878 岩手県盛岡市肴町4-20 永卯ビル3階 TEL. 019-604-9020



新型コロナウイルス対策のお願い

- ①37.5度以上の発熱、咳や喉のいたみ、強い倦怠感などの症状がある方のご来場はお控えください。ご来場の際にはマスクを着用し、公演中も必ずこの点のないようにお願いいたします。
- ②客席は、舞台からの距離を確保しております。
- ③空調設備を適切に稼働させ、必要に応じて扇を開放するなど、十分な換気を行います。
- ④お花やプレゼント・差し入れはお断りしております。
- ⑤チケット販売の際にお伺いした個人情報とは当日の受付のほか、新型コロナウイルス感染者が発生した場合にのみ保健所等の公的機関へ提供することがあります。ご了承ください。